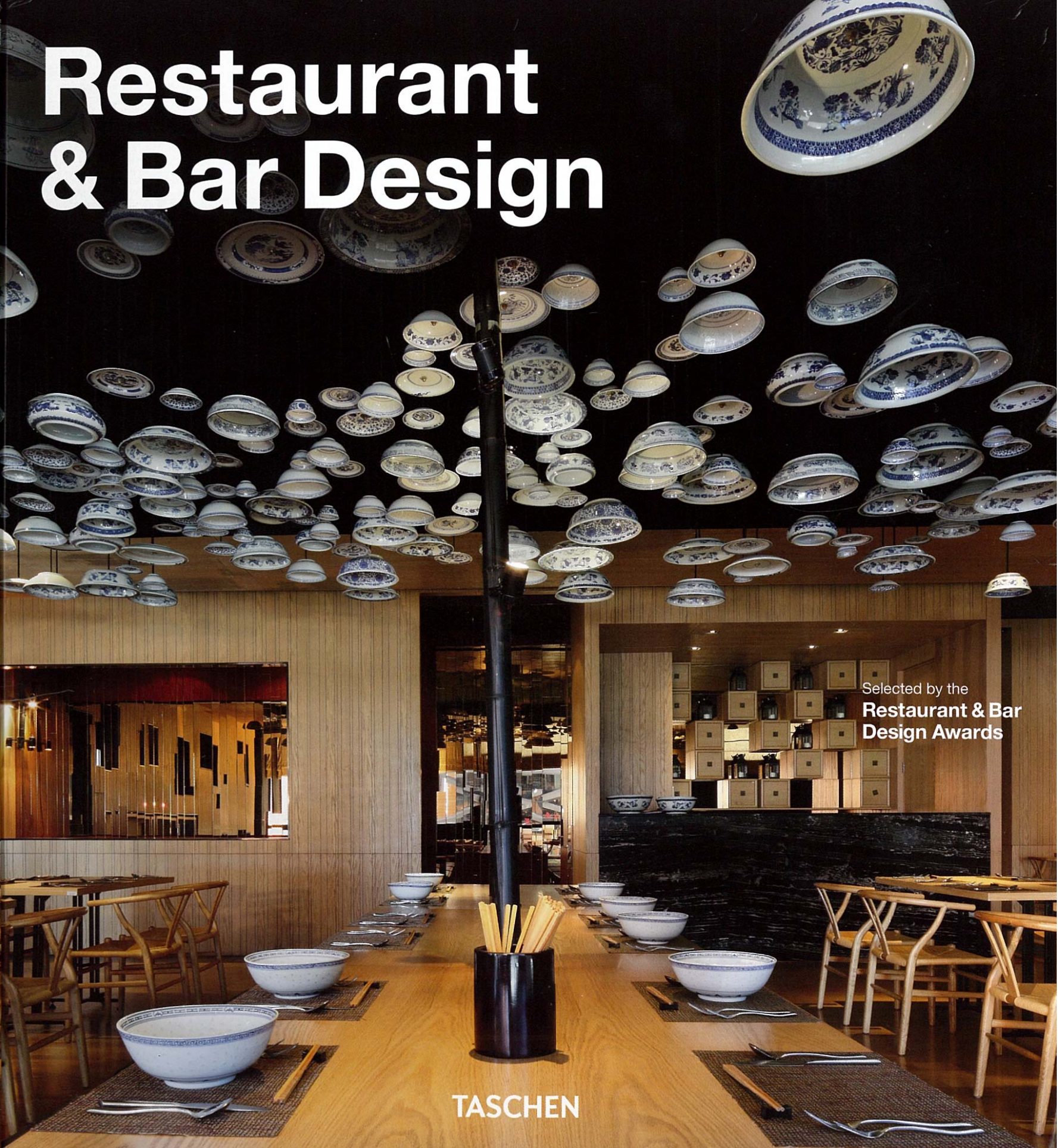


Restaurant & Bar Design



Selected by the
**Restaurant & Bar
Design Awards**

TASCHEN

Bar Ampere

Website	barampere.com
Date Opened	November 2012
Designer	BG Architecture
Cost of Build	\$\$\$\$
Size of Build	118 m ² / 1,250 ft ²
Award	Longlist 2013
Address	16 Russell Place Melbourne, VIC 3000 Australia



Lodged between a new residential development above and an electricity substation below, this European-inspired bar in the heart of downtown Melbourne is a wonderland of industrial chic. In order to compensate for limited space, the design concentrated on making the interior as intriguing as possible.

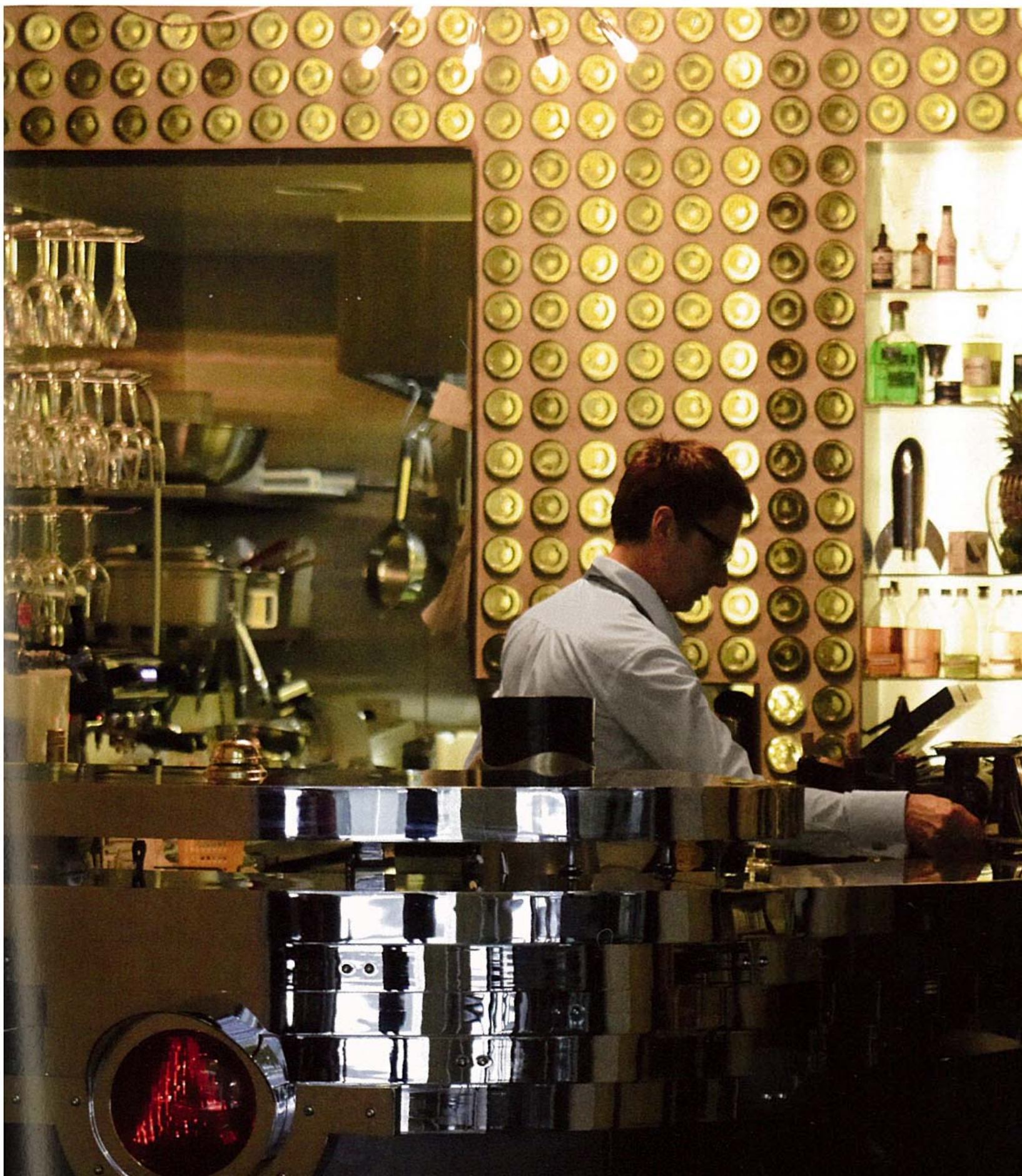
Named after the unit of an electric current, the bar is furnished with all sorts of mechanical fixtures, glowing lamps, exposed wires and chromed fittings.

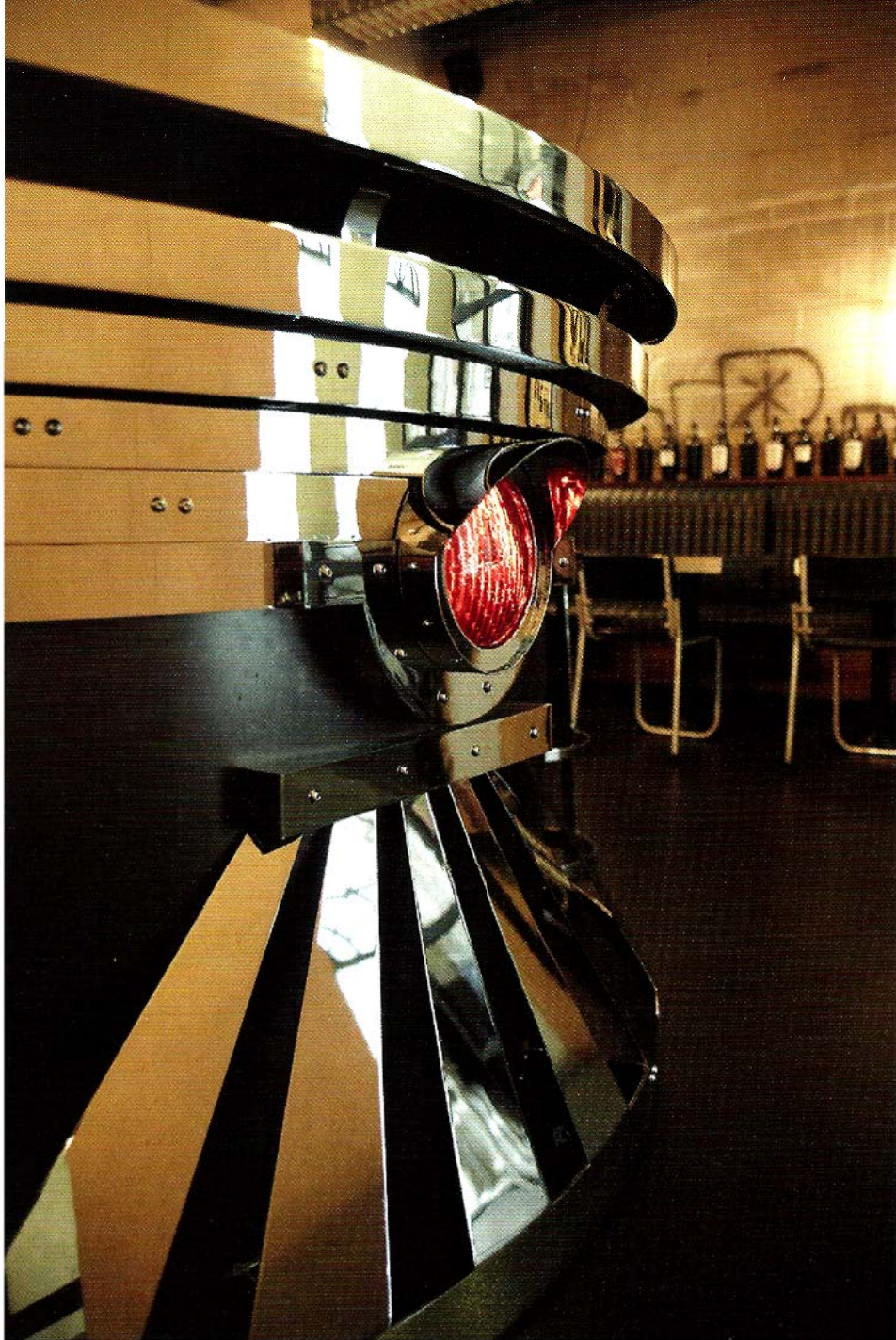
A particular source of inspiration was the Futurists, the early 20th-century Italian arts movement whose members' love of high-power machinery made them the first fanatics of industrialisation. With regard to this, each fixture and fitting used had a previous life as an element of manufacturing, such as the set of custom lights made from old hairdressing heat-lamps.

Über dieser europäisch angehauchten Bar im Herzen der Innenstadt von Melbourne liegt eine neue Wohnanlage und darunter eine Außenstelle des Elektrizitätswerks. Ein Wunderland aus industriellem Schick, dessen Innenausstattung als Ausgleich für den beschränkten Raum so ansprechend wie möglich gestaltet wurde.

Benannt nach der Einheit für elektrische Stromstärke, ist das Lokal mit allen technischen Vorrichtungen ausgestattet: strahlenden Leuchten, frei liegenden Leitungen und verchromten Armaturen.

Eine spezielle Inspirationsquelle waren die Futuristen. Mit ihrer Vorliebe für Hochleistungstechnik gehörten die Mitglieder der italienische Kunstrichtung aus dem frühen 20. Jahrhunderts zu den ersten Fanatikern der Industrialisierung. Aus diesem Grunde hatten alle eingebauten Vorrichtungen schon ein Vorleben als Industrieprodukte, etwa die hierfür angefertigten Leuchten aus alten Friseursalonlampen.





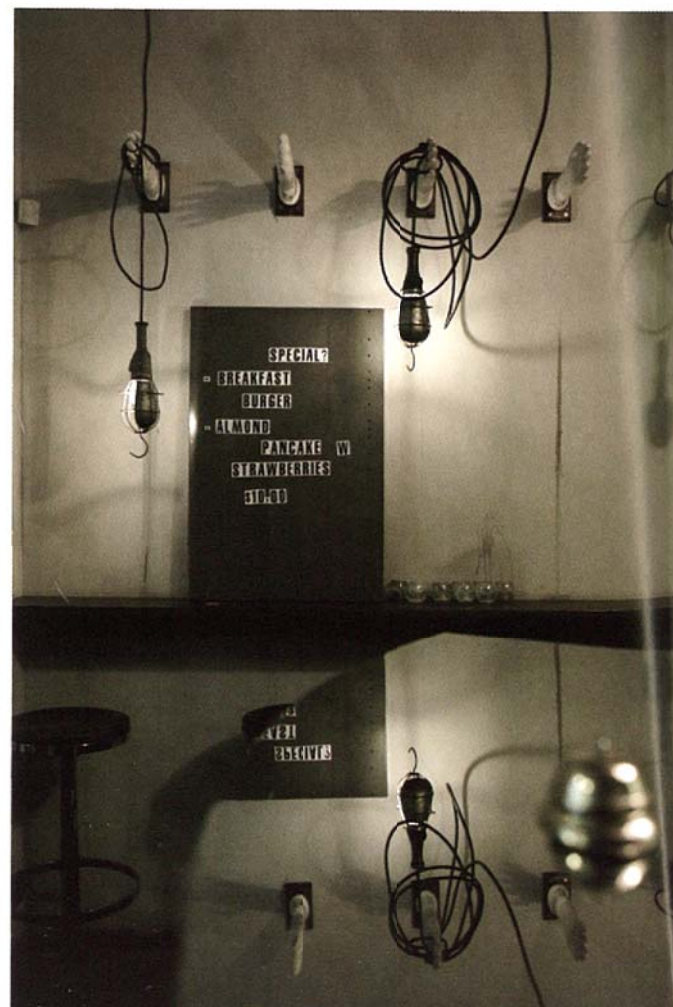
01 Stacked bottle-ends frame a dramatic bar that resembles a Victorian B-Class locomotive

02 Warren McArthur-designed ex-military aluminium chairs, mass-produced during the Second World War, accompany wooden tables that have also been treated with aluminium

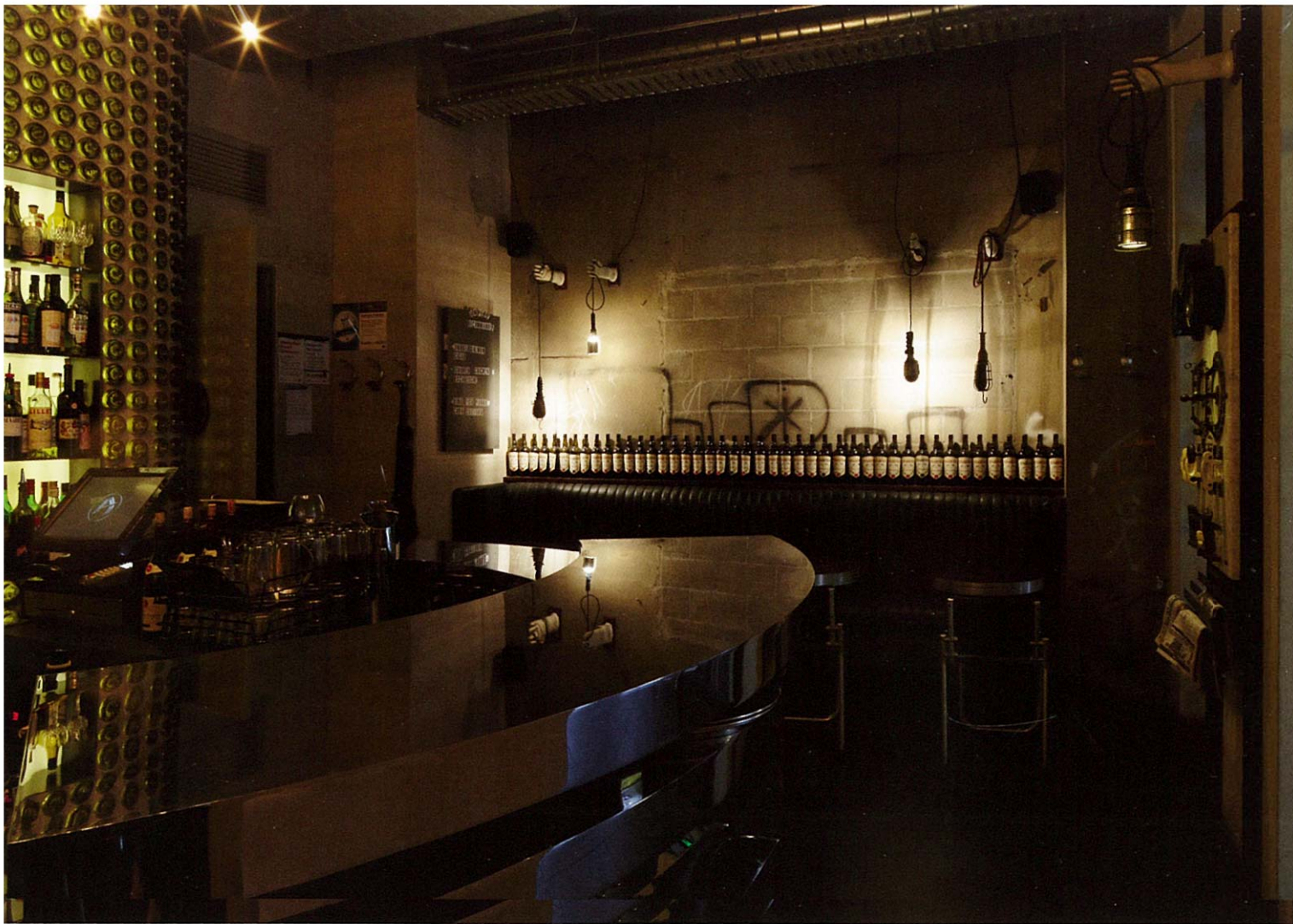
“The high-tech kitchen was to serve ‘fast’ slow food, a celebration of the Machine Age.”

BG Architecture

02



188



Niché sous un nouveau complexe résidentiel et au-dessus d'une sous-station électrique, ce bar aux allures européennes au cœur de Melbourne est un paradis du chic industriel. Pour pallier les limitations spatiales, le design s'est attaché à rendre l'intérieur aussi intrigant que possible.

Du même nom que l'unité de courant électrique, son mobilier inclut toutes sortes d'installations mécaniques, d'ampoules nues, de fils dénudés et de finitions chromées.

Le Futurisme, mouvement artistique né en Italie au début du XX^e siècle, a été une grande source d'inspiration pour ce projet. L'amour pour les machines puissantes a fait des Futuristes les premiers défenseurs de l'industrialisation. À cet égard, chaque montage, chaque revêtement a été dans une vie antérieure une pièce industrielle, comme la série de luminaires fabriqués à partir d'anciennes lampes chauffantes de coiffeur.